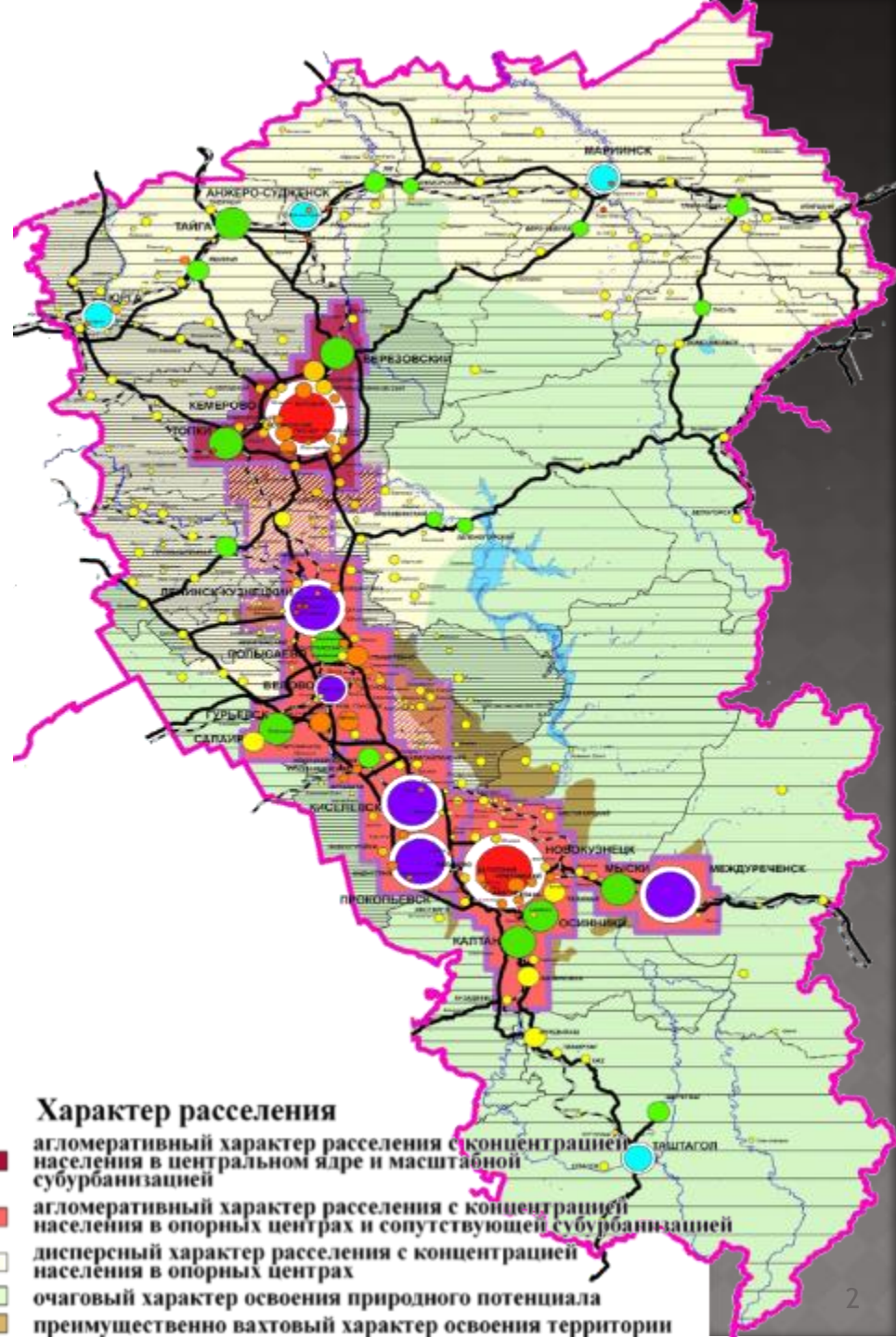


ФОРМИРОВАНИЕ КОМФОРТНОЙ ГОРОДСКОЙ СРЕДЫ



Е. В. ПЕТЕРС,
доцент, кандидат архитектуры (КузГТУ,
Кемерово)
и.о. директора ГКУ «ПИ «Кузбасспроект»



ПРОМЫШЛЕННОСТЬ КУЗБАССА

- ДОБЫВАЮЩАЯ
ПРОМЫШЛЕННОСТЬ**
- каменного угля
 - бурого угля
 - марганцевых руд
 - алюминиевых руд
 - полиметаллических руд
 - золота
 - доломита
 - цеолита
 - ◆ кварцита
 - известняка флюсового
 - ◆ мрамора
 - глин огнеупорных
 - песков формовочных
 - кирпичных глин
 - цементного сырья
 - ◆ гранита
 - ◆ минеральных красок
 - камня строительного
 - ◆ Источники минеральных вод

- ОБРАБАТЫВАЮЩАЯ
ПРОМЫШЛЕННОСТЬ**
- Топливная
 - Черная металлургия
 - Цветная металлургия
 - Химическая
 - Машиностроение и металлообработка
 - Лесная и деревообрабатывающая
 - Производство строительных материалов
 - Легкая
 - Пищевая

- ПРОМЫШЛЕННЫЕ УЗЛЫ И ПУНКТЫ
(по объему валовой продукции)**
- Крупные
 - Средние
 - Малые
 - Тепловые электростанции
 - Названия электростанций
 - Линии электропередачи
 - Газопроводы
 - Нефтепроводы





г. Прокопьевск



г. Киселевск

г. Кемерово



г. Новокузнецк



УРБАНИЗАЦИЯ

РОСТ
ГОРОДОВ

РОСТ
ГОРОДСКОГО
НАСЕЛЕНИЯ

ФОРМИРОВАНИЕ
СЛОЖНЫХ ГОРОДСКИХ
СИСТЕМ

Кемеровский муниципальный округ

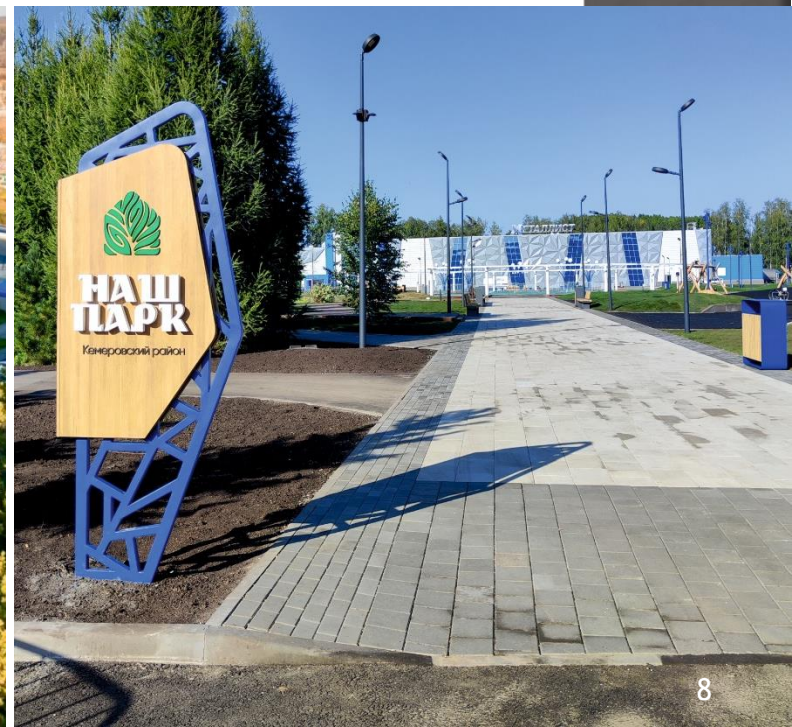


Кемеровская агломерация



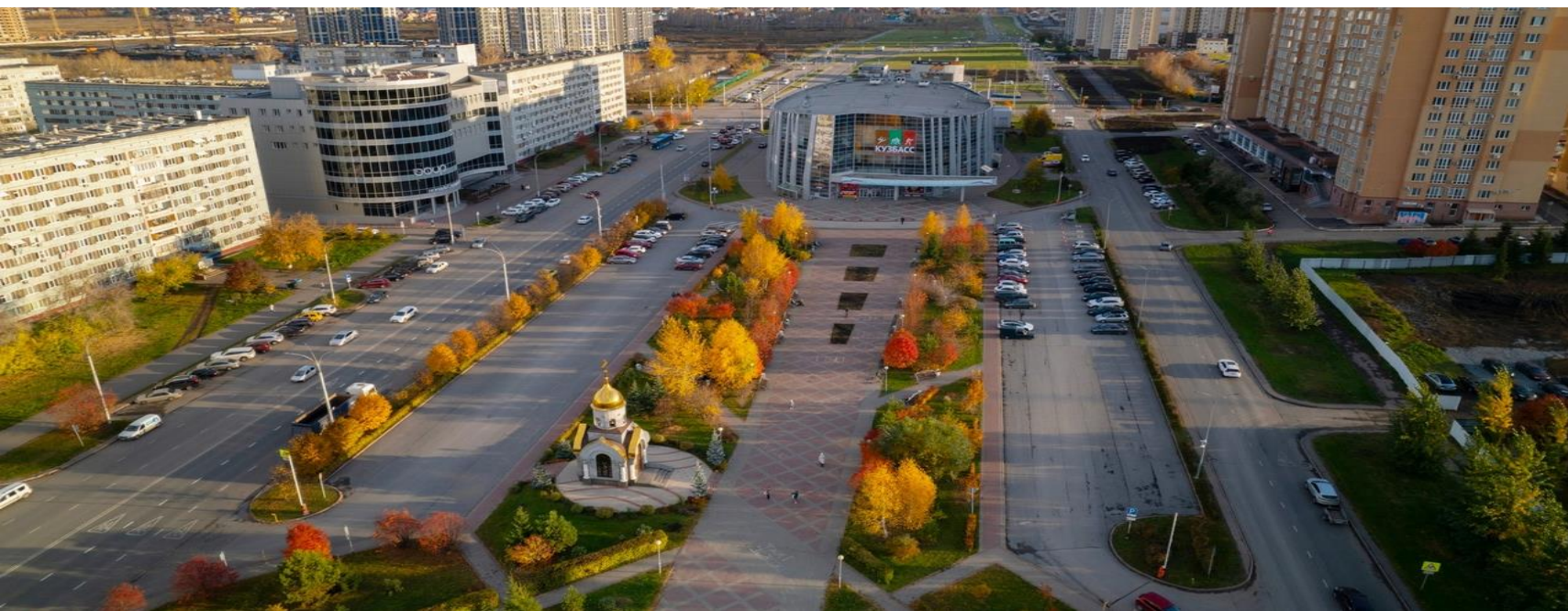


Современное общественное пространство «НАШ ПАРК» в КМО





Линейный парк на бульваре Строителей в г. Кемерово

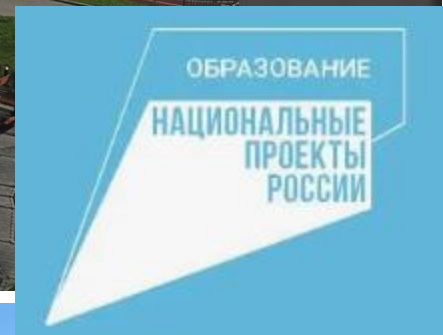






«МОЯ НОВАЯ ШКОЛА»







ДЕМОГРАФИЯ
НАЦИОНАЛЬНЫЕ
ПРОЕКТЫ
РОССИИ



Хореографическая академия и музыкальная школа



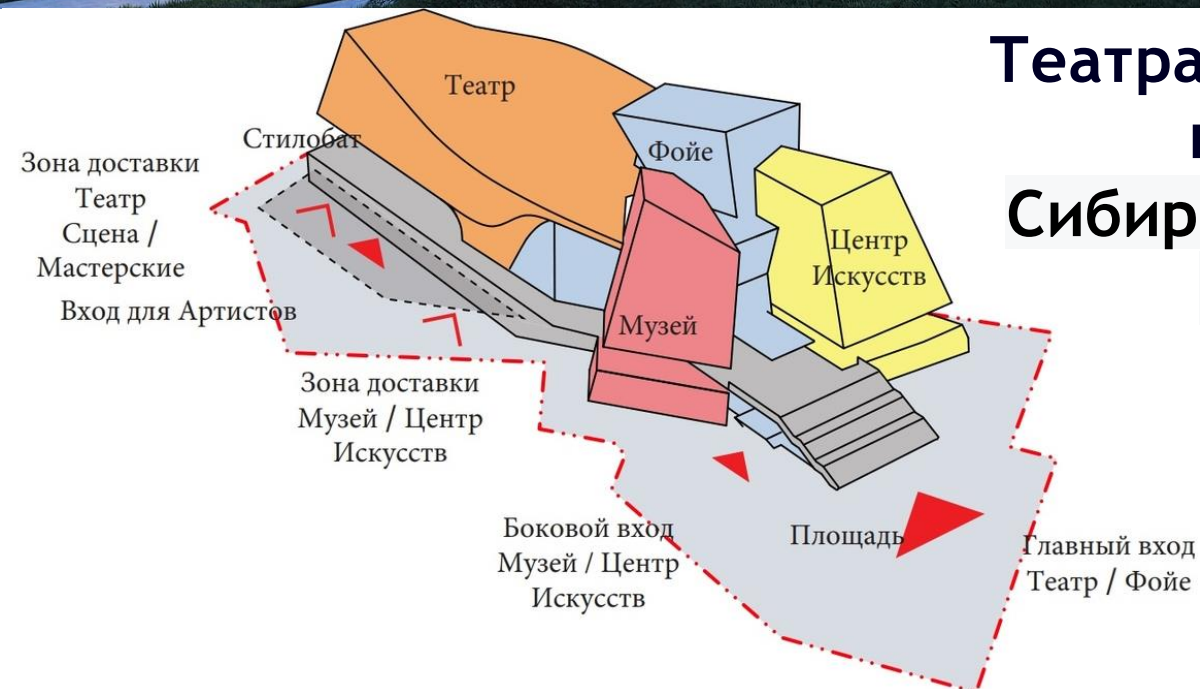


Культурно-образовательный комплекс



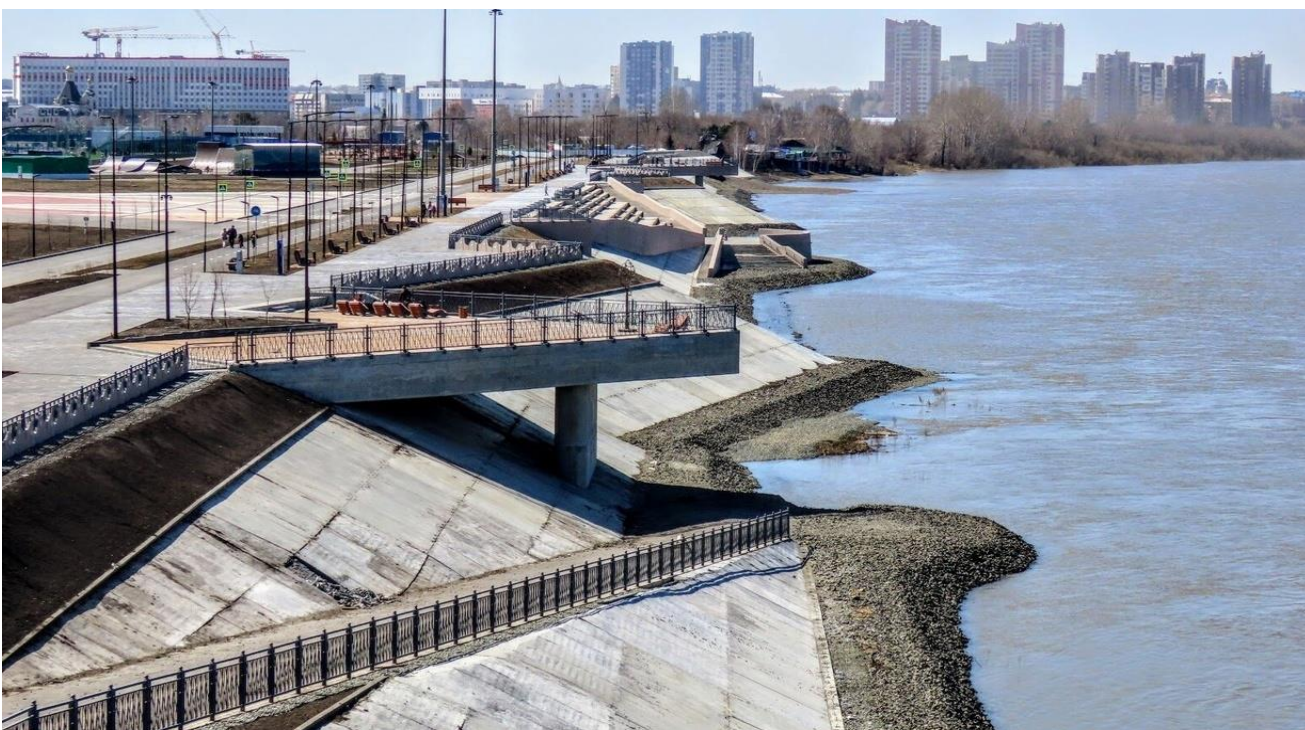


Театрально-музейный комплекс Сибирского кластера искусств



МОСКОВСКАЯ ПЛОЩАДЬ





**Новая часть
набережной
р. Томь**

Проект
самой высокой
в Сибири
гостиницы





Новая часть набережной р. Томь

