



ВТОРОЙ ЕВРАЗИЙСКИЙ ИННОВАЦИОННЫЙ ФОРУМ «АКТУАЛЬНЫЕ ПРОБЛЕМЫ ЗАСТРОЙКИ И БЕЗОПАСНОСТИ КРУПНЫХ ГОРОДОВ»

13 – 14 июня 2024 года Казахстан

ФОРМИРОВАНИЕ ГОРОДСКИХ ОБЩЕСТВЕННЫХ ПРОСТРАНСТВ (НА ПРИМЕРЕ ГОРОДОВ КАЗАХСТАНА)

КОЖАХМЕТОВ АДИЛЕТ ЕРБОЛУЛЫ,
докторант, старший преподаватель,
КазННТУ им. К.И.Сатпаева



SATBAYEV
UNIVERSITY

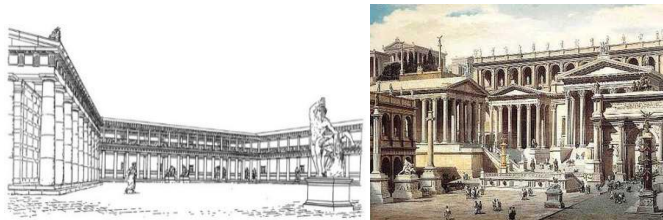


1.1 История формирования городских общественных пространств

Зарубежные примеры формирования ОП

Общественные пространства городов древних цивилизаций

- Внутренний двор Кносского дворца
- Общественные пространства города Вавилон



Общественные пространства городов эпохи Древней Греции и Рима

- Пергамская библиотека
- Площадь в Древнем Риме



Общественные пространства городов средневековья Европы и России

- Центральная площадь перед собором в Болонье
- План Кремля и Красной площади



Общественные пространства городов Европы эпохи Ренессанса с переходом к барокко и классицизму

- ОП вокруг Версальского дворца, Франция
- Площадь перед Лондонской биржей,



Общественные пространства городов XX века

- Проект реконструкции центральной части г. Париж. Концепт Ле Корбюзье
- Площадь перед Дворцом Национального конгресса Бразилии



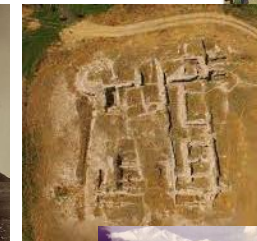
Современные общественные пространства

- Площадь Granary Square, Кинг Кросс, Лондон
- Площадь Superkilen в самом многонациональном районе Копенгагена Нёрребро

Формирование ОП на примере городов Казахстана

Общественные пространства сакских поселений

- Иллюстрация поселения сакских племен
- Развалины города Чирик-Рабат



Общественные пространства городов Тюркского Каганата

- Фрагмент древнего города Тараз
- Развалины города Суяб

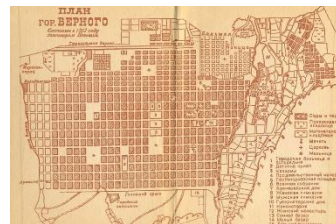
Общественные пространства средневековых городов Казахстана

- Общественные пространства внутри города Сайрам
- Улицы древнего города Туркестан



Общественные пространства города Верный (ныне Алматы)

- План города Верного 1912 года
- Фрагмент улицы



Общественные пространства города Алматы во второй половине XX века

- Микрорайон «Орбита»
- Площадь перед Дворцом Республики



Современные общественные пространства городов

- Площадь перед Международным финансовым центром «Астана», ранее известным как Экспо-2017
- Интерьерное общественное пространство ТРЦ Dostyk Plaza, Алматы



1.1 История формирования городских общественных пространств

В исследовании установлено, что в формировании ОП выделяются шесть этапов (периодов):

1-ый этап – «Древние цивилизации», около 4000 г. до н.э.-500 г. до н.э., характеризуется дворцовыми комплексами с их открытыми пространствами, которые использовались для проведения религиозных ритуалов и праздников, ограниченных размерами и функциональным назначением этих пространств. *В Сакские времена в Казахстане общественные пространства формировались в центре поселений и овальных городищ, отражая кочевой образ жизни и оборонительную архитектуру.*

2-ой этап – «Древняя Греция и Рим», около 500 г. до н.э.-500 г. н.э., примечателен разнообразными общественными пространствами, такими как агоры и форумы. Эти места стали центрами социальной, политической и экономической жизни. *В период Тюркского Каганата города Суяб и Тараз стали центрами общественной жизни, с рынками и местами для собраний, с развитой социальной структурой и культурными традициями.*

3-ий этап – «Средневековье», около 500 г. н.э.-1400 г. н.э., известен уплотнением застроек и миграцией населения в города как Европы, так и Казахстана, и, как следствие, – сокращением количества и масштаба общественных пространств. Тем не менее, они продолжали служить важным местом для общественной жизни, используя для культовых и торговых целей. *Такие средневековые города Казахстана, как Отырар и Туркестан, играли ключевую роль в социальной и культурной жизни, став торговыми центрами и местами культурного обмена, при этом Туркестан выделялся и как духовный центр.*

4-ый этап – «Ренессанс, барокко и классицизм», около 1400 г. н.э. - 1800 г. н.э., характеризуется расширением и дифференциацией общественных пространств, отражая рост культурных и социальных запросов общества. Пространственное расширение и введение новых функциональных объектов на периферии городов обеспечивали связность с историческим центром. *В эпоху Российской империи в Алматы (Верном) такие общественные пространства, как Городской сад, стали символами городского развития и местами культурного взаимодействия, отражая эволюцию города.*

5-ый этап – «Развитие капитализма и промышленная эпоха», 1800 г. н.э. - начало XX века, отличается территориальным расширением городов, что усложнило их планировку и организацию общественных центров. Введение концепции микрорайонов и полицентрическая модель города способствовали доступности общественных услуг и созданию системы небольших центров внутри города. *В советский период Алматы претерпел градостроительные преобразования, появились значимые общественные пространства, отражающие стремление к созданию идеального общества и культурного развития.*

6-ой этап – «Современность», середина XX века - настоящее время, характеризуется развитием многофункциональных общественных пространств. Пространства нового качества, ориентированные на мобильность и динамичность общественных функций, появляются не только в центрах городов, но и в периферийных районах. *После обретения независимости Казахстана в Астане и Алматы развиваются такие новые общественные пространства, как территория Экспо-2017, стимулируя урбанизацию и культурное сближение, при этом активно строятся и интерьерные пространства в ТРЦ.*

	ПЕРВЫЙ ЭТАП	ВТОРОЙ ЭТАП	ТРЕТИЙ ЭТАП	ЧЕТВЕРТЫЙ ЭТАП	ПЯТЫЙ ЭТАП	ШЕСТОЙ ЭТАП
Площадь	0,5-1,0 Га	1,0-2,0 Га	2,0-5,0 Га	2,0-10,0 Га	2,0-20,0 Га	2,0-40,0 Га
Характеристика	Собрания общин	Политический и культурный центр поселения	Политический, культурный и торговый центр поселения, городища	Политический, социальный, культурный и торговый центр города	Политический, социальный, культурный, торговый и рекреационный центр города	Политический, социальный, культурный, торговый, рекреационный и развлекательный центр города
ОП поселения саков						
ОП городищ Тюркского Каганата						
ОП средневековых городов (Туркестан, Талхи, Сайрама)						
ОП крепости Верного						
ОП Алматы в советское время						
ОП современного Алматы						
Население	10-50 тыс	50-100 тыс	100-500 тыс	500-1 млн	~1 млн	~2 млн

1.2 Феномен современного городского общественного пространства

Классификация общественных пространств с учетом градостроительного значения и социо-экологических типов

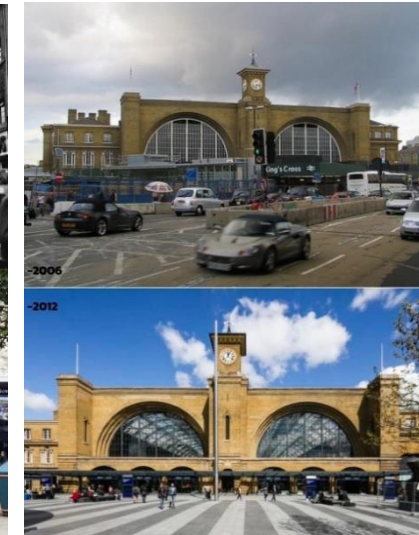
Типы общественных пространств	Общественные пространства			Критерии
	Общегородские	Районные	Местные	
Урбанизированные	Центральные городские площади и основные улицы. Примеры: Площадь Республики в Алматы, площадь перед акиматом Шымкента.	Улицы, площади перед общественным и зданиями и сооружениями. Примеры: площадь перед Университетом имени Сатпаева; аллеи, тропинки.	Аллеи и тротуары	Площадь покрытий до 90 %. Открытые пространства для проведения различных мероприятий с участием большого числа людей, а также как пространственные артерии города для перемещения людей и транспортных средств.
Комбинированные	Набережные города	Скверы	Внутренние двory жилых и общественных кварталов.	Площадь покрытий-50 %. Площадь озеленения-50%. Сочетание урбанизированных и зеленых городских общественных пространств
Рекреационные	Городские парки и рощи. Примеры: Парк Влюбленных в Астане.	Парки, бульвары. Примеры: Бульвар Бухар-Жырау в Алматы	Зеленые островки.	Площадь озеленения до 90 %. Формирование комфортной городской среды, приближенной к антропогенной среде человека.

Примеры преобразования автомобильных улиц в пешеходные

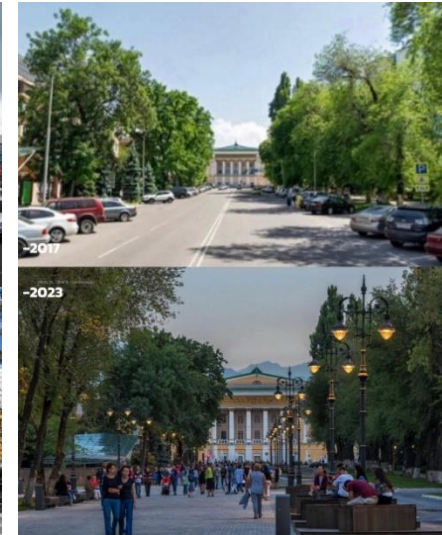
Кардифф (Великобритания), ул. Queen Street



Лондон (Великобритания) район Kings Cross



Алматы, ул. Панфилова



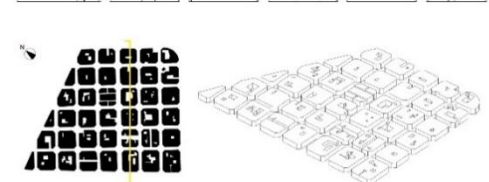
1.2 Феномен современного городского общественного пространства



Пример комфортной городской застройки, г. Барселона, Испания

Морфология комфортной городской застройки, г. Барселона, Испания.

Анализ многофункциональности городской застройки
Анализ плотности городской застройки



Морфологические характеристики городской застройки

Примеры городской жилой застройки с плотностью населения 210-230 чел/га

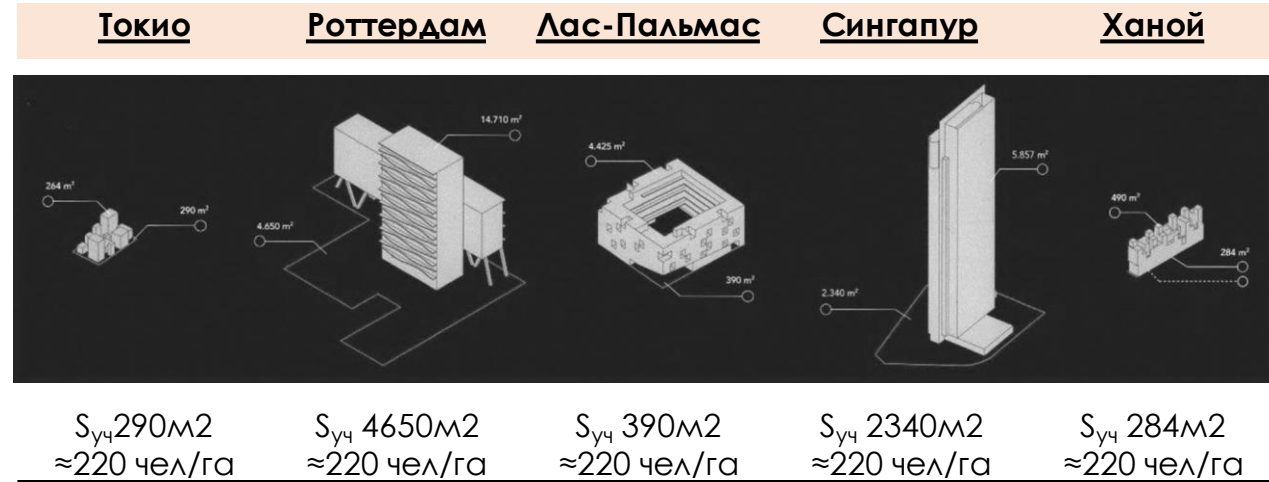
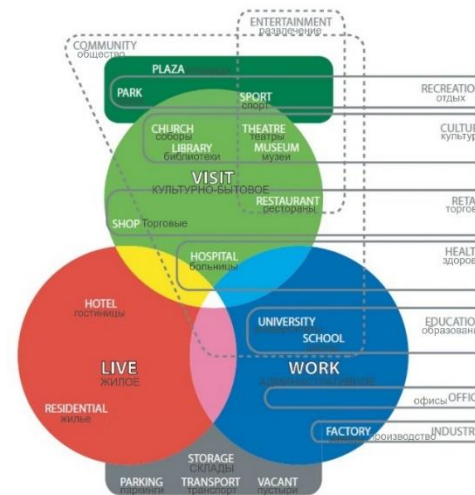


Схема многофункциональности городской застройки



1.2 Феномен современного городского общественного пространства

Таблица 1.2.2 – Формы контроля общественных пространств

Общественные пространства	Форма контроля/ Права	Критерии на права в общественном пространстве	Критерии анализа: Принадлежность общественного пространства
Присутствие	Отсутствие	Находиться без права исключать других	Государственная или муниципальная
Использование и действие	Слабый	Свободно пользоваться объектами, за исключением их присвоения	Государственная или муниципальная
Присвоение	Средний	Извлекать выгоду из возможностей и монополизировать их	Государственная, муниципальная или частная
Изменение	Строгий	Менять правила использования	Частная
Распоряжение	Полный	Использовать как личное пространство	Частная

Натурное обследование



Влияние градостроительных доминант разных веков, представляющее контроль над городским горизонтом в Лондон Сити

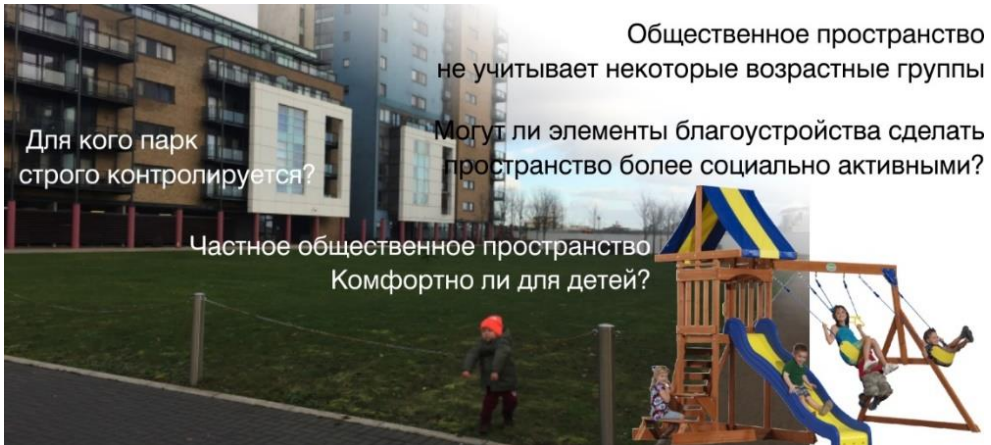
Влияние градостроительных доминант на прилегающие общественные пространства



Башня The Swiss Re Tower



Взаимосвязь контроля и общественного пространства



Парк Ferry Court в Кардиффе представляет несправедливое общественное пространство для детей из-за отсутствия удобств для этой возрастной категории

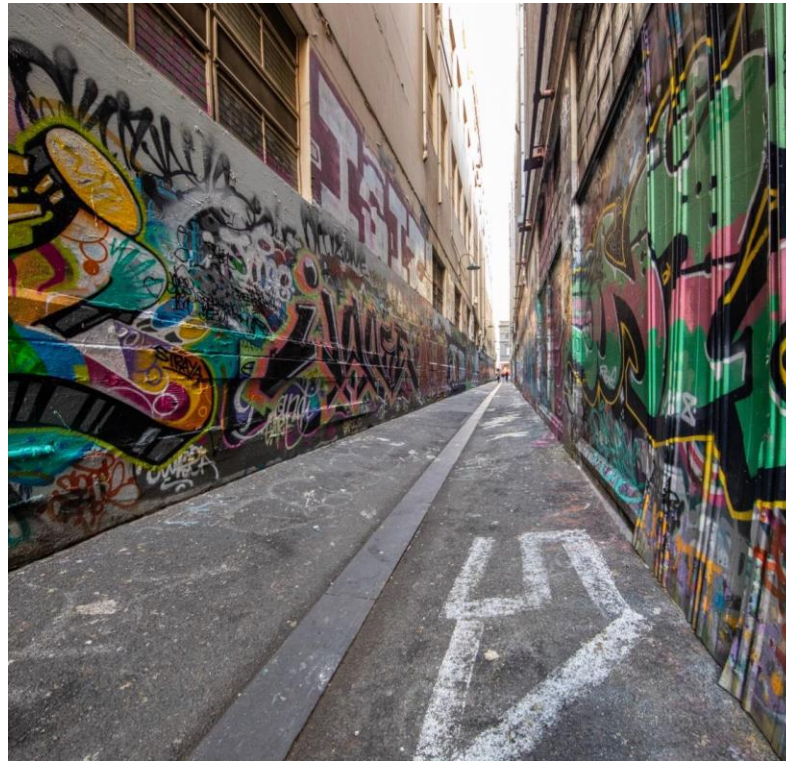
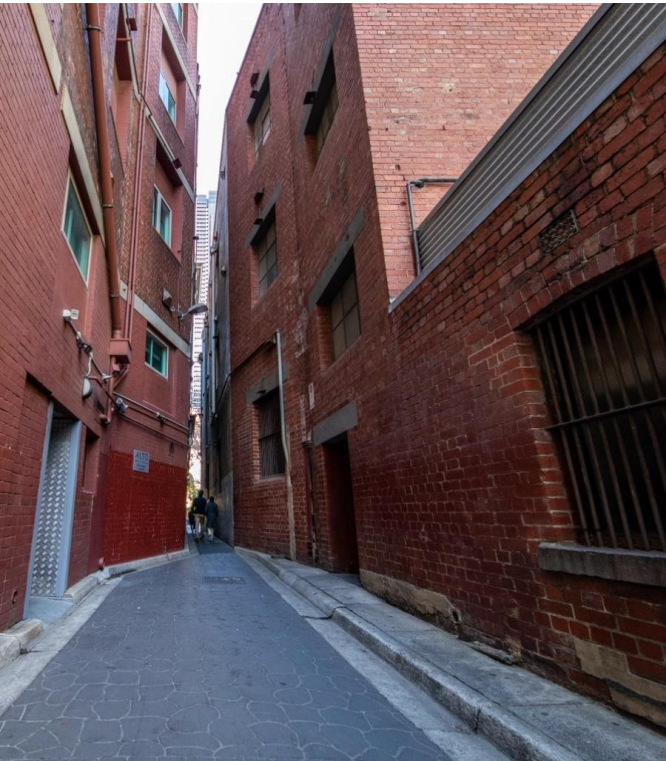
1.2 Феномен современного городского общественного пространства

Взаимосвязь общественного пространства и комфортности среды в отношении возрастных ограничений, дохода и физической мобильности.

Типы визуальных границ общественных пространств.

Общественное пространство	Возрастное отличие	Отличие дохода	Отличие в физической мобильности	Типы визуальных границ	Критерии	Примеры визуальных границ общественных пространств
<p>Критерии комфортности</p> <p>Общественное пространство комфортно для всех возрастных групп и хорошо связано в пешеходными путями, есть различные удобства для детей, молодежи и пожилых людей.</p>	<p>Общественное пространство доступно и бесплатно для пользования и доступа к элементам благоустройства, без ограничения в отношении финансового и политического статуса.</p>	<p>Общественное пространство комфортно для маломобильных групп населения.</p>	<p>Не способствуют социальной оживленности</p>	<p>Глухие / закрытые</p>	<p>Не способствуют социальной оживленности</p>	 <p>A: IMPERMEABLE / BLANK</p>
<p>Социальные группы</p> 	<p>Частично взаимодействуют с общественными пространствами</p>	<p>Частично взаимодействуют с общественными пространствами</p>	<p>Частично открытые</p>	<p>Способствуют социальной оживленности</p>	<p>Частично взаимодействуют с общественными пространствами</p>	 <p>B: DIRECT OPAQUE</p>
<p>Городская среда</p> 	<p>Способствуют социальной оживленности</p>	<p>Способствуют социальной оживленности</p>	<p>Открытые / застекленные</p>	<p>Способствуют социальной оживленности</p>	<p>Способствуют социальной оживленности</p>	 <p>C: DIRECT TRANSPARENT</p>
<p>Критерии для анализа</p> <p>Анализ элементов благоустройства для разных возрастных групп</p>	<p>Анализ визуальных границ общественных пространств</p>	<p>Анализ пешеходной сети и удобства доступности общественного пространства</p>	<p>Комфортны для пешеходов</p>	<p>Пешеходные отступы</p>	<p>Комфортны для пешеходов</p>	 <p>D: PEDESTRIAN TRANSITION</p>
			<p>Комфортны для автомобилей</p>	<p>Автомобильные отступы</p>	<p>Комфортны для автомобилей</p>	 <p>E: CAR TRANSITION</p>

1.2 Феномен современного городского общественного пространства



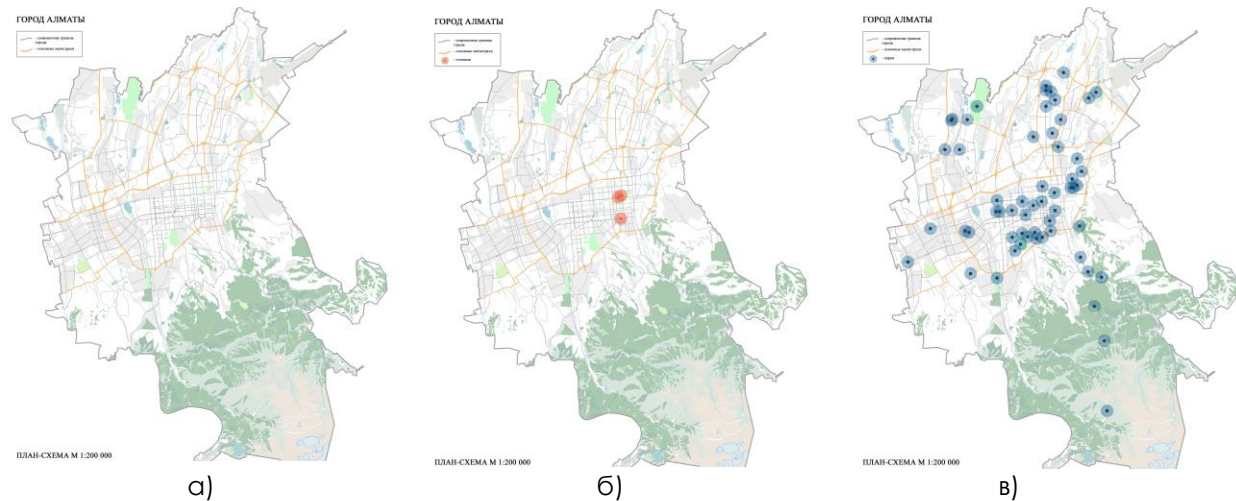
1.2 Феномен современного городского общественного пространства



1.3 Практика проектирования и застройки городских общественных пространств

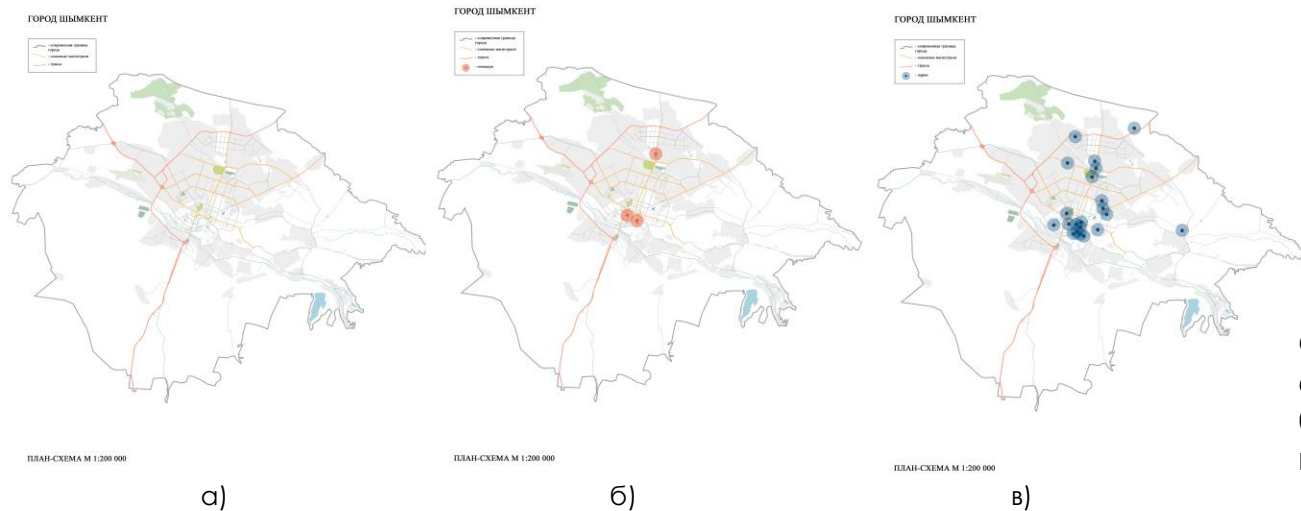
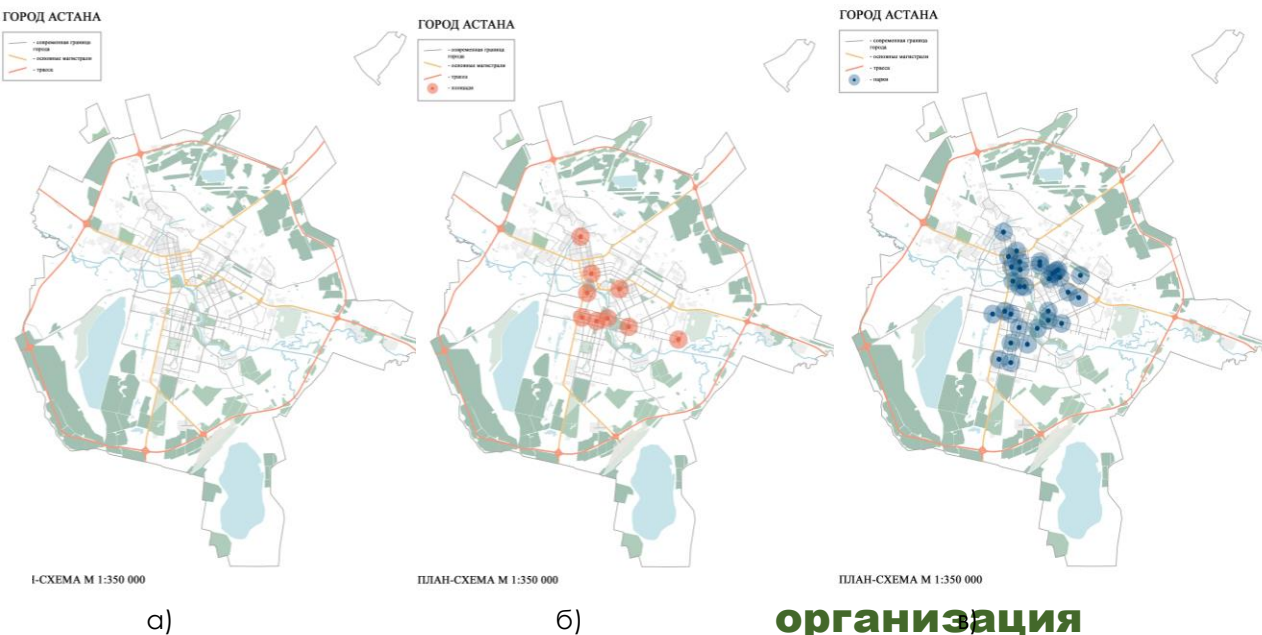
Общественные пространства в г. Алматы

- а) Магистральные дороги
- б) Общегородские площади
- в) Городские парки



Общественные пространства в г. Астана

- а) Магистральные дороги
- б) Общегородские площади
- в) Городские парки



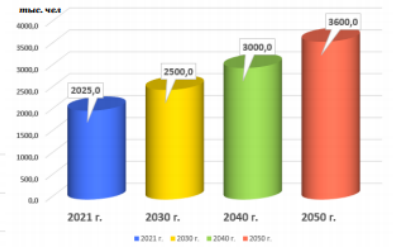
Общественные пространства в г. Шымкент

- а) Магистральные дороги
- б) Общегородские площади
- в) Городские парки

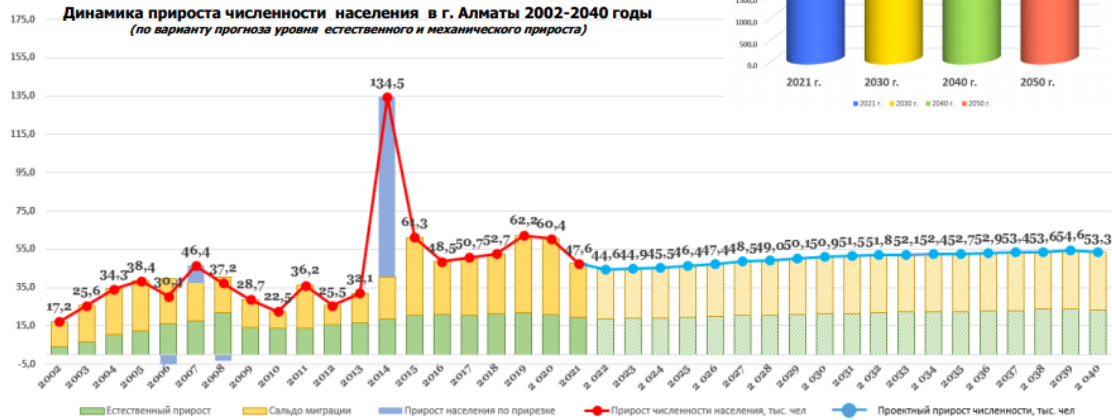
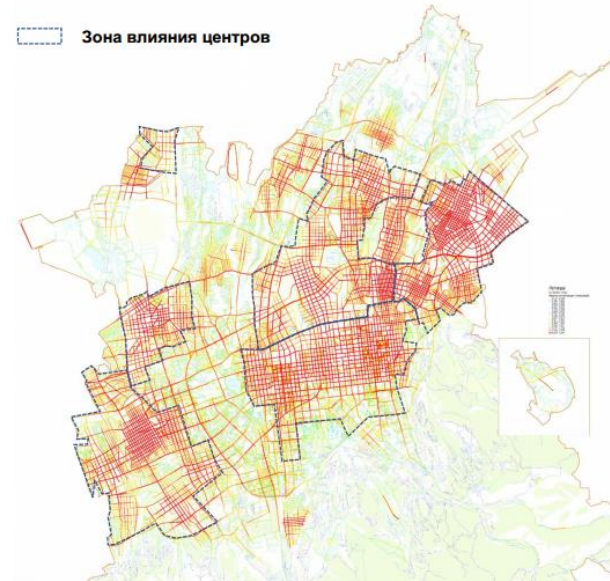
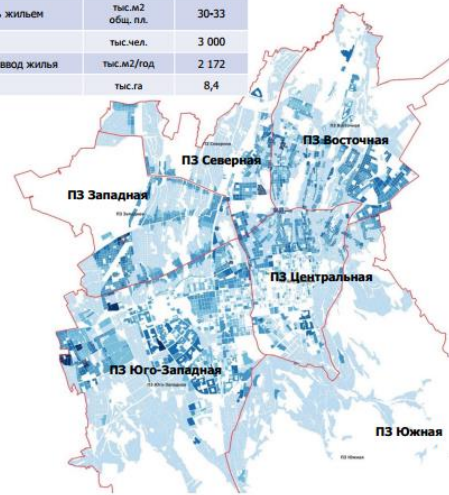
организация

1.3 Практика проектирования и застройки городских общественных пространств

тыс. чел				
Наименование	2021 г.	2030 г.	2040 г.	2050 г.
Численность населения	2 025,00	2 500,00	3 000,00	3 600,00
Общий прирост за период	-	475	500	600
Среднегодовой прирост	47	48	50	60



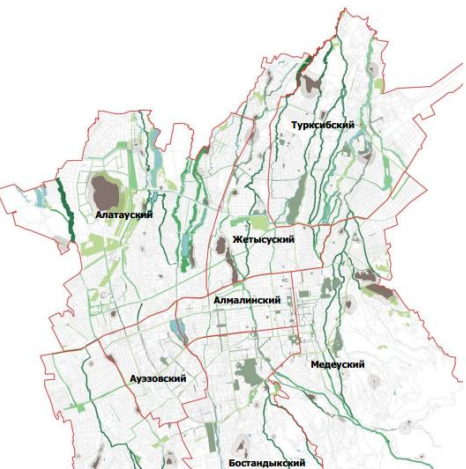
Наименование показателей	Ед. изм.	2040
1 Жилищный фонд	тыс. м2	151 290
2 Всего	тыс. м2	27 100
3 Обеспеченность жильем	тыс. м2 общ. пл.	30-33
4 Население	тыс. чел.	3 000
6 Среднегодовой ввод жилья	тыс. м2/год	2 172
7 Территория	тыс. га	8,4



Прогнозируемый рост численности населения города Алматы к 2050 году

Изменения в жилищном фонде

Изменения в интеграции улиц
ФИО СПИКЕРА,

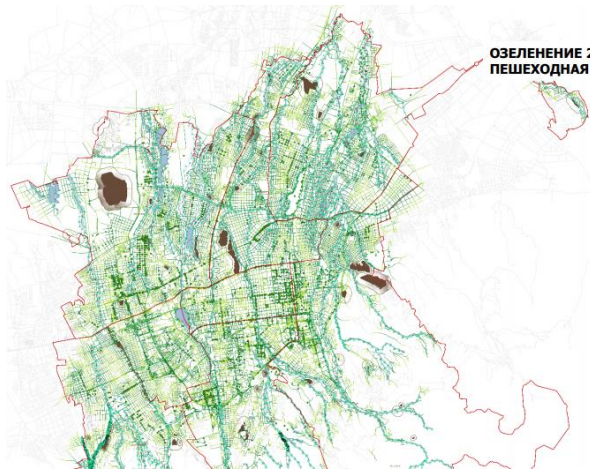


**ОЗЕЛЕНЕНИЕ ОБЩЕГО ПОЛЬЗОВАНИЯ
ПРОЕКТНОЕ ПРЕДЛОЖЕНИЕ**

Площадь парков, скверов (га)	Население (кол-во человек)	Обеспеченность (м2/чел)
4,1 тыс.	2 950 тыс.	13,5

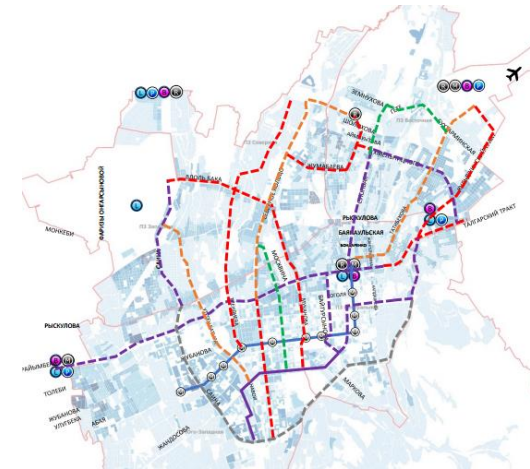
- По проекту:
- До 2025 г.
 - До 2030 г.
 - До 2035 г.
 - До 2040 г.
- Существующее:
- Парки, скверы общего пользования

Изменения в озеленении



**ОЗЕЛЕНЕНИЕ 2040
ПЕШЕХОДНАЯ ДОСТУПНОСТЬ**

Пешеходная доступность



Расширение зон БРТ

РЕАЛИЗАЦИЯ БРТ

- ЖД вокзал
- Метро
- LRT
- BRT
- Перехватывающая парковка

— Существующая линия метро – 13 км

2022 г. — Существующая линия БРТ – 8 км

2025 г. — Проектная линия БРТ – 40 км

2030 г. — Проектная линия БРТ – 30 км

2035 г. — Проектная линия БРТ – 20 км

2040 г. — Проектная линия БРТ – 12 км

2025 г. — Проектная выделенная полоса ОТ – 23 км

1.3 Практика проектирования и застройки городских общественных пространств



Фрагменты общественного пространства
реновации King's Cross



Площадь Бурдж Халифа



Исторический район Аль-Фахиди



Заключение

Анализ исторического развития общественных пространств иллюстрирует их многоаспектность, функциональную вариативность и ключевую роль в формировании городской среды и улучшении комфортности городской среды.

Анализ современного состояния общественных пространств позволил выявить:

- необходимость принимать градостроительные решения с учетом всех факторов;
- роль социально-экологических факторов, которые определяют особенности комфортности городской среды, способствуя его социальной оживленности в соответствии с различиями в менталитете, образе жизни, досуговых предпочтениях разнообразных демографических и этнических групп городского населения;
- ответственный контроль и определенность в его осуществлении необходимы для достижения консенсуса среди всех участников относительно настоящих, потенциальных и будущих пользователей;
- необходимость создания социально открытых ОП на перифериях городских районов и кварталов, предоставления жителям возможности для социального обмена, особенно людям из разных социальных слоев, способствуя тем самым вовлечению городских жителей в более активную социальную жизнь через ОП.

В основу проектных решений, как на уровне генерального плана, так и при детальном планировании отдельных зон городской застройки, должны быть положены результаты всестороннего предпроектного анализа:

Архитектурно-градостроительные. Для выявления существующих архитектурно-градостроительных проблем общественного пространства можно использовать следующие виды анализа:

анализ плотности городской застройки;

анализ многофункциональности городской застройки;

анализ принадлежности общественных пространств к форме собственности, включая долю автомобильных дорог в городской среде;

анализ пешеходной связанности, проходимости и удобства пешеходного доступа, в том числе для маломобильных групп населения;

анализ визуальных границ общественных пространств;

анализ работы объектов социальной инфраструктуры в вечернее и ночное время.

Социально-экологические. В этом контексте особую ценность приобретают социологические исследования, включая опросы населения, натурные обследования, направленные на выявление потребностей и предпочтений жителей в отношении различных типов ОП и их расположения в градостроительной структуре.

СПАСИБО ЗА ВНИМАНИЕ



**ВТОРОЙ ЕВРАЗИЙСКИЙ ИННОВАЦИОННЫЙ ФОРУМ
«АКТУАЛЬНЫЕ ПРОБЛЕМЫ ЗАСТРОЙКИ И БЕЗОПАСНОСТИ КРУПНЫХ ГОРОДОВ»**